

moshaf-makkah

● دليل المستخدم



شرح برنامج مكة ويب

البرنامج يدعم العمل علي بيئة النوافذ : الإصدارات XP وفيستا والنظام السابع.

لتنصيب البرنامج :

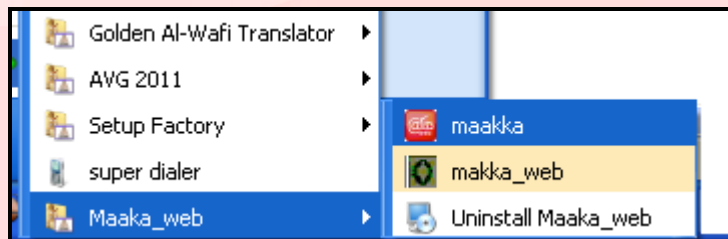
فك المرفق واضغط على أيقونة Makka_setup.exe



ثم اضغط على زر Next في معالج التنصيب، لحين انتهاء معالج تنصيب ملفات البرنامج في النظام.

بعد تنصيب البرنامج يفضل إعادة تشغيل النظام..

أو الاتجاه الى قائمة البرامج الرئيسة تجد البرنامج تحت مجلد



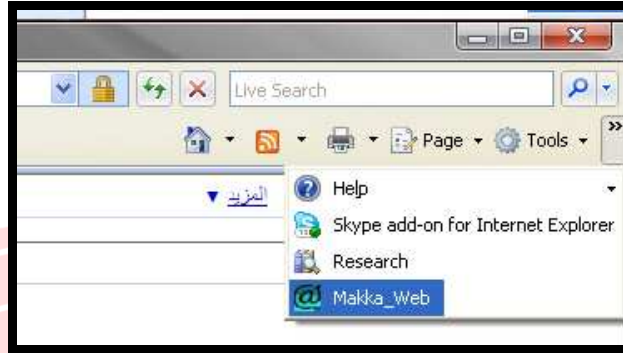
شغل برنامج Makka ذي الأيقونة الحمراء

ينشط البرنامج بجوار ساعة النظام على سطح المكتب متخذاً أيقونة بشكل المصحف الشريف يمكنك من خلالها استدعاء البرنامج للعمل بالنقر عليها.

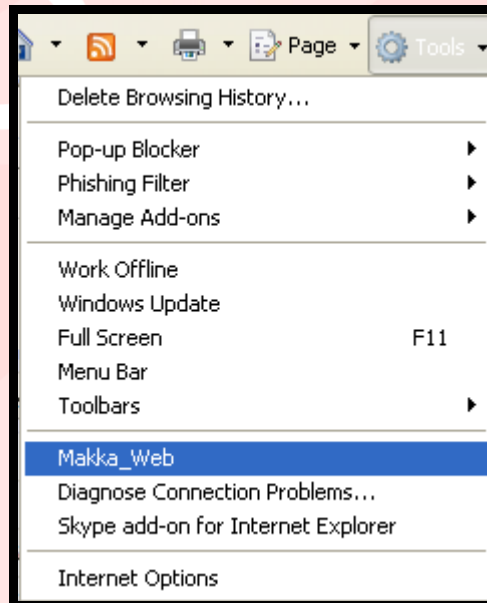


كما يضيف البرنامج نفسه في المتصفح الافتراضي لبيئة النوافذ المعروف بـ Internet Explorer الإصدار ٧ و٨

فيجد المستخدم أيقونة البرنامج مضافة إلى الشريط العلوي



كما يمكن استدعاء البرنامج من خلال قائمة أدوات Tools من الشريط العلوي للمتصفح



الشاشة الرئيسة للبرنامج



زر تكبير

يمكن المستخدم من المشاهدة الكلية لاختيارات البرنامج من: بحث ، وبناء شفرة الرسم العثماني.



فيمكن للمستخدم تحديد اسم السورة من خلال الاختيار من القائمة المنزلة ويمكنه أيضاً كتابة اسم السورة، فيساعده البرنامج على الانتقال إليها فوراً عن طريق التكميل التلقائي.

ويجب على المستخدم حالة اختيار اسم السورة كتابة رقم الآية ثم الضغط على زر **أذهب**.

كما يمكن البرنامج المستخدم من البحث باستخدام اختيار البحث وكتابة قدر من الآية والضغط على زر **ابحث**.



The screenshot shows the 'المصحف الأول للنتنر الحاسوبي' (Al Moshaf Al Awwal For Computer Publishing) interface. The main text area displays the verse: 'لله ما في السماوات وما في الأرض وإن تبدوا ما في أنفسكم أو تخفوه يحاسبكم به الله فيغفر لمن يشاء ويعذب من يشاء والله على كل شيء قدير'. Below the text are controls for 'القبرة' (Surah) and 'الآية' (Verse), with a search button labeled 'ابحث'. A table at the bottom lists search results with columns for 'السلسلة' (Series), 'الآية' (Verse), 'اسم...' (Name...), and 'النص' (Text).

السلسلة	الآية	اسم...	النص
٤٤١	٧٠	آل ...	ثم أنزل عليكم من بعد الغم أمة ناعسا يعني طائفة منكم وطائ... ٧
٢٩	٤٩	البقرة	لله ما في السماوات وما في الأرض وإن تبدوا ما في أنفسكم أو ... ٦
٤٠١	٦٤	آل ...	ولله ما في السماوات وما في الأرض وإلى الله ترجع الأمور ... ١
٤٢١	٦٦	آل ...	ولله ما في السماوات وما في الأرض يغفر لمن يشاء ويعذب م... ١
٥٥٠	٨٨	النساء	أولئك الذين يعلم الله ما في قلوبهم فأعرض عنهم وعظيهم وقل لهم... ٨

ثم المستخدم بالخيار:

هل يريد نقل الآية كاملة أم نقل قدر معين منها..

فإذا أراد نقل الآية كاملة، فإنه لا يتعامل مع صندوق النص الإملائي المعروف فيه

نص الآية الكريمة.

أما عند طلب قدر معين من الآية فيتم تحديد النص المراد الاقتصار عليه من

الآية الكريمة، حيث يتعرف البرنامج آلياً على رغبة المستخدم من خلال تحديده للنص.



المصحف الأول للنشر الحاسوبي
Al Moshaf Al Awwal For Computer Publishing

نقل ما في السماوات وما في الأرض وإن تبدوا ما في أنفسكم أو تخفوه يحاسبكم به الله فيغفر لمن يشاء ويعذب من يشاء والله على كل شيء قدير

القرة
الكل
محدد
أذهب
مطابق
ش ما في
بحث

تسلسل	اسم...	الآية	النص
٤٤٩	٧٠	آل ...	١٥٤ ثم أنزل عليكم من بعد الغم أمة ناعسا يعشى طائفة منكم وطائ... ٧...
٢٩	٤٩	القرة	٢٨٤ لله ما في السماوات وما في الأرض وإن تبدوا ما في أنفسكم أو ... ٦...
٤٠١	٦٤	آل ...	١٠٩ والله ما في السماوات وما في الأرض وإلى الله ترجع الأمور ... ١...
٤٢١	٦٦	آل ...	١٢٩ والله ما في السماوات وما في الأرض يغفر لمن يشاء ويعذب م... ١...
٥٥٠	٨٨	النساء	٦٣ أولئك الذين يعلم الله ما في قلوبهم فأعرض عنهم وعظيهم وقل لهم... ٨...

وبتمام تلك المرحلة يستطيع المستخدم طلب بناء شفرة المنتديات عبر زر **بناء الكود**

الذي يعمل على ثلاثة خيارات :

الأول: الخيار الاشهر وهو برمجة Html وهو اختيار خاص لأصحاب المواقع الذين لهم

دراية في التعامل مع أكواد لغة html

الاختيار الثاني: هو النقل إلى منتديات ذات صندوق متطور في كتابة المشاركات

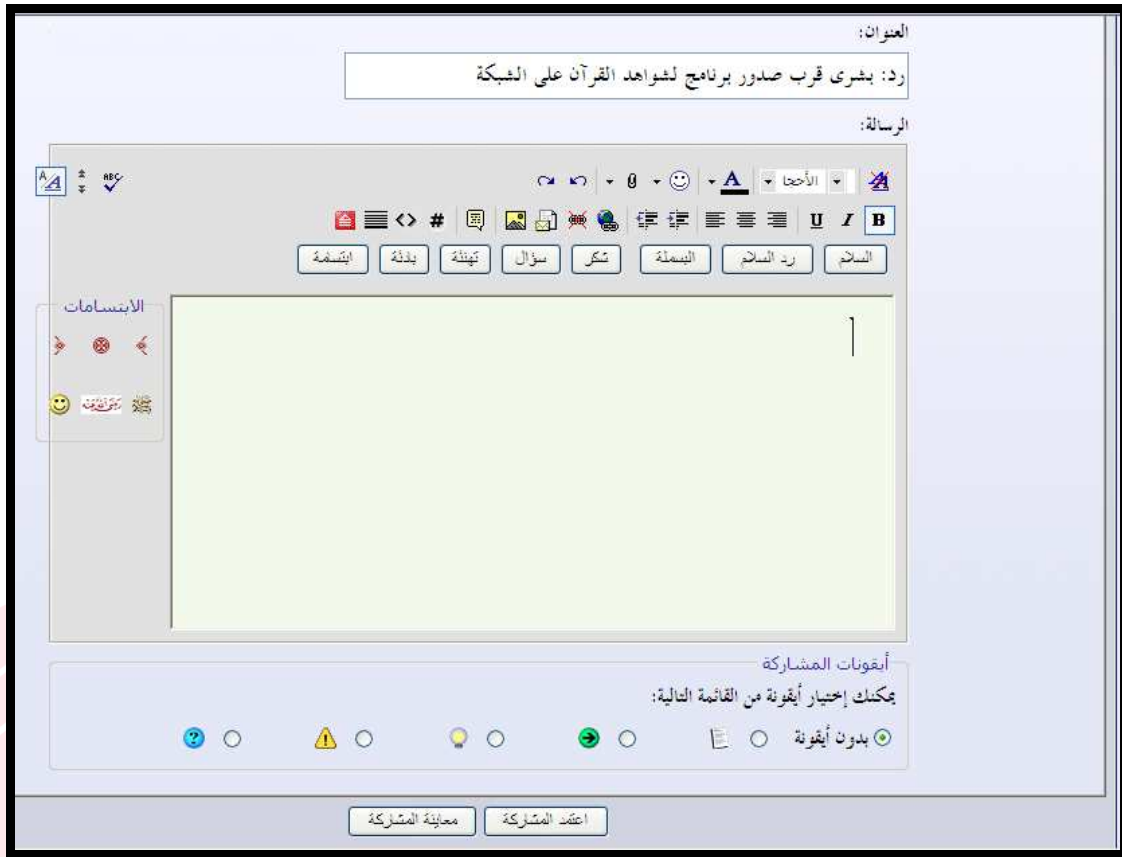
كالشكل التالي:



الاختيار الثالث: وهو شائع الاستخدام في الصندوق الماسي في الكثير من المنتديات

الإسلامية التي تستخدم محرراً افتراضياً وبخاصة المنتديات التي تعمل على نسخة:

powered by vbulletin V:3.8.3



وبهذا فإن البرنامج يغطي القطاع الكبير من أنواع الأكواد المستخدم في شفرة Html

والتي يتوجب على المستخدم تعيين أيها ينقل منها حسب حاجته.

كما يمكن للمستخدم معاينة ما يرغب من الآي الكريم بعد تمام عملية البحث ونقر النتيجة المرادة من قائمة نتائج البحث الموجودة بأسفل البرنامج ، فينقر زر **معاينة** ليشاهد الآية بالرسم العثماني.



ثم يعود المستخدم لباقي اختيارات البرنامج من خلال ضغط زر **عودة**.

كما يقدم البرنامج خدمة الدعم الفني عبر ربط البرنامج بموقع مصحف مكة العالمي،
فيمكن للمستخدم نقر زر **دعم فني** لطلب المساعدة، أو التواصل بشأن البرنامج.



The screenshot shows a web browser window displaying a technical support form. The form is titled "مرحباً بكم في صفحة الدعم الفني" (Welcome to the technical support page) and features the Moshaf Makkah logo. The form includes the following fields and options:

- الاسم: (Name)
- الأيمل: (Email)
- الدولة: (Country)
- الهاتف: (Phone)
- العرض من الاتصال: (Display from connection) - Options: اتصال عام (General connection), خاصة (Special)
- أهمية الرسالة: (Message importance) - Options: عادية (Normal), عاجلة (Urgent)
- طريقة الاتصال المفضلة: (Preferred contact method) - Options: بالهاتف (By phone), بالأيمل (By email)
- الرسالة: (Message)
- ادفاؤ ، ملف: (Attachment) - Includes a "Browse..." button.

The browser's address bar shows "Sec 1" and the status bar at the bottom indicates "6/6" and "19.7cm Ln 10 Col 107".

والله الموفق ، وعليه الاعتماد.